

- SEED おすすめ張地 -

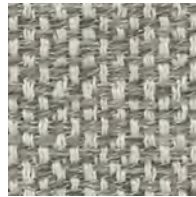
A



フェリチタ02RD
ポリエステル80%
アクリル20%



フェリチタ03DB
ポリエステル80%
アクリル20%



フェリチタ05LGR
ポリエステル80%
アクリル20%

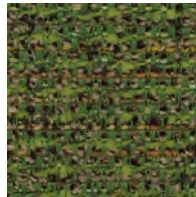


フェリチタ07GR
ポリエステル80%
アクリル20%

- 👉 ウォッシュابل
- ☆ クリーニング不可
- 🔄 ドライクリーニング可
- 🚰 撥水加工

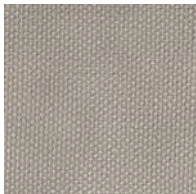


ニューマゴンザ07I
コットン62%
ポリエステル30%
アクリル4%レーヨン4%

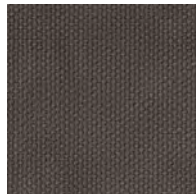


ニューマゴンザ13YG
コットン62%
ポリエステル30%
アクリル4%レーヨン4%

- Progress おすすめ張地 -



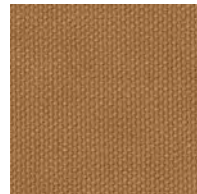
帆布06LGR
コットン100%



帆布05LBR
コットン100%



帆布02GN
コットン100%



帆布01CBR
コットン100%

- 画像は、ブラウザの環境や印刷によって実際の商品と多少色が異なる場合があります (※取扱い店にて現物をご確認ください)
- アイテムによっては布 (A~Dランク) 対応のみの製品があります
- 本革 (L~Nランク) の場合は縫い合わせの継ぎ目が入る場合があります

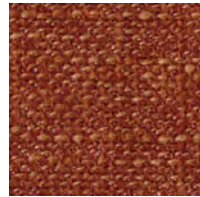
FABRIC COLLECTION

A



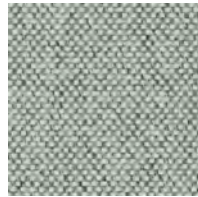
チャタムY

ポリエステル62%
コットン20%
アクリル18%



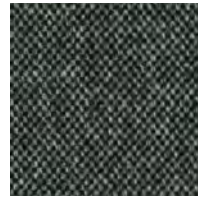
チャタムOR

ポリエステル62%
コットン20%
アクリル18%



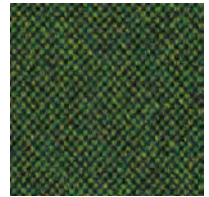
セラームLGR

ポリエステル100%







セラームDGR

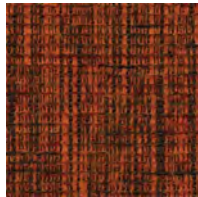
ポリエステル100%



セラームGN

ポリエステル100%

-  ウォッシュابل
-  クリーニング不可
-  ドライクリーニング可
-  撥水加工



スムージーOR

ポリエステル51%
アクリル39%
コットン10%



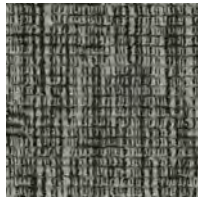
スムージーVO

ポリエステル51%
アクリル39%
コットン10%



スムージーBU

ポリエステル51%
アクリル39%
コットン10%



スムージーLGR

ポリエステル51%
アクリル39%
コットン10%



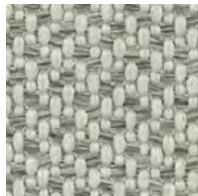
スムージーDGR

ポリエステル51%
アクリル39%
コットン10%



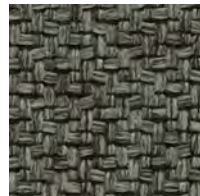
スムージーBR

ポリエステル51%
アクリル39%
コットン10%



SM809 LGR

ポリエステル100%



SM806 DGR

ポリエステル100%



SM603 BU

ポリエステル100%



SM901 BE





ポリエステル100%

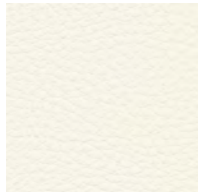
- 画像は、ブラウザの環境や印刷によって実際の商品と多少色が異なる場合があります（※取扱い店にて現物をご確認ください）
- アイテムによっては布（A～Dランク）対応のみの製品があります
- 本革（L～Nランク）の場合は縫い合わせの継ぎ目が入る場合があります

FABRIC COLLECTION

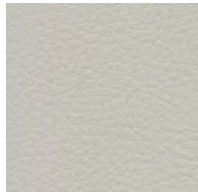
A

SYNTHETIC
LEATHER

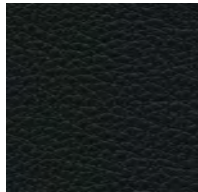
-  ウォッシュابل
-  クリーニング不可
-  ドライクリーニング可
-  撥水加工



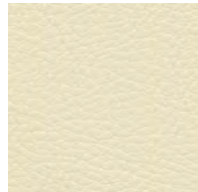
カラーレザー-07W ☆
表PVC
裏ポリエステル80%
コットン20%



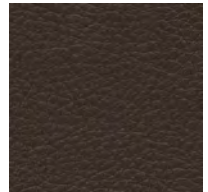
カラーレザー-18LGR ☆
表PVC
裏ポリエステル80%
コットン20%



カラーレザー-03BK ☆
表PVC
裏ポリエステル80%
コットン20%



カラーレザー-47BE ☆
表PVC
裏ポリエステル80%
コットン20%



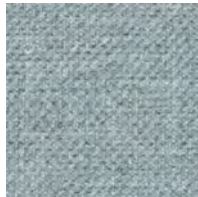
カラーレザー-46BR ☆
表PVC
裏ポリエステル80%
コットン20%



ティルリ723BE ☆
表PVC
裏ポリエステル80%
コットン20%



ティルリ732PN ☆
表PVC
裏ポリエステル80%
コットン20%



ティルリ739LB ☆
表PVC
裏ポリエステル80%
コットン20%



ティルリ737GN ☆
表PVC
裏ポリエステル80%
コットン20%



ティルリ721LGR ☆
表PVC
裏ポリエステル80%
コットン20%



ティルリ726DGR ☆
表PVC
裏ポリエステル80%
コットン20%

4つの機能がたったビニールレザー

本革調の「カラーレザー」と、ファブリック調の「ティルリ」

1 耐アルコール

アルコール系薬品に耐性があり、革が硬くなりにくく、除菌等のメンテナンスにも安心です。



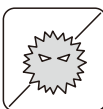
2 耐次亜塩素酸

次亜塩素酸(塩素系漂白剤)に耐性があり、色落ちがしにくく、除菌等のメンテナンスにも安心です。



3 抗菌

表面に付着した菌(大腸菌・黄色ブドウ球菌・MRSA)の繁殖を抑制します。



4 お手入れ簡単

特殊表面加工で汚れが付きにくく、汚れてもふき取りやすい仕様です。
※水で薄めた少量の中性洗剤をご使用ください



- 画像は、ブラウザの環境や印刷によって実際の商品と多少色が異なる場合があります (※取扱い店にて現物をご確認ください)
- アイテムによっては布 (A~Dランク) 対応のみの製品があります
- 本革 (L~Nランク) の場合は縫い合わせの継ぎ目が入る場合があります

geppö

FABRIC COLLECTION

B



ロンシャンGRG  
ポリエステル100%



ロンシャンSD  
ポリエステル100%







トラッドDGR 
アクリル70%
ウール30%

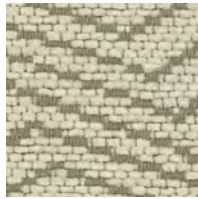


トラッドVO 
アクリル70%
ウール30%

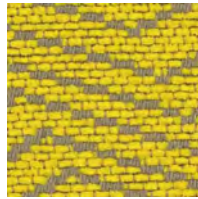


トラッドGR 
アクリル70%
ウール30%

-  ウォッシュابل
-  クリーニング不可
-  ドライクリーニング可
-  撥水加工



クレットI  
ポリエステル100%



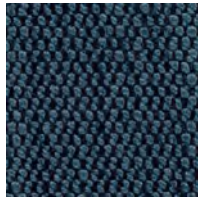
クレットY  
ポリエステル100%



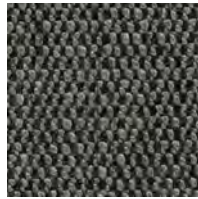
エミーGR  
ポリエステル100%



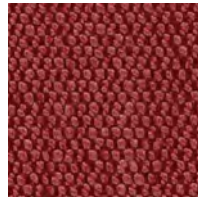
エミーBK  
ポリエステル100%



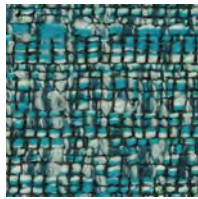
アトランティス ☆
605BU
ポリエステル90%
ビスコース10%



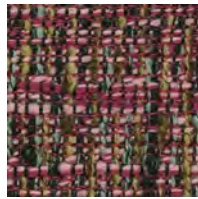
アトランティス ☆
805GR
ポリエステル90%
ビスコース10%



アトランティス ☆
203RD
ポリエステル90%
ビスコース10%



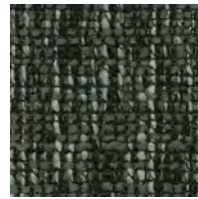
AM12BU  
ポリエステル100%



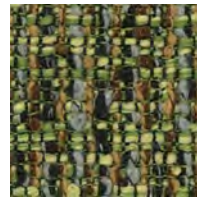
AM16VO  
ポリエステル100%



AM30DBR  
ポリエステル100%



AM60DGR  
ポリエステル100%

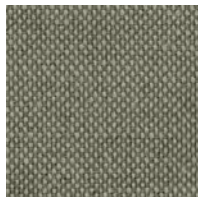


AM01GN  
ポリエステル100%

- 画像は、ブラウザの環境や印刷によって実際の商品と多少色が異なる場合があります（※取扱い店にて現物をご確認ください）
- アイテムによっては布（A～Dランク）対応のみの製品があります
- 本革（L～Nランク）の場合は縫い合わせの継ぎ目が入る場合があります

FABRIC COLLECTION

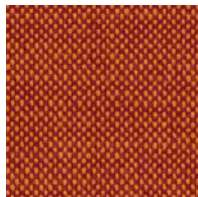
C



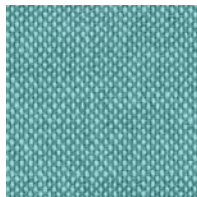
RE-43GR ☆ 🐾
コットン53%
ポリエステル47%



RE-46 I ☆ 🐾
コットン53%
ポリエステル47%



RE-20 OR ☆ 🐾
コットン53%
ポリエステル47%

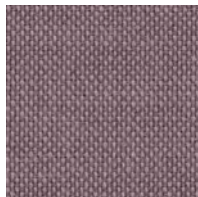


RE-32LB ☆ 🐾
コットン53%
ポリエステル47%

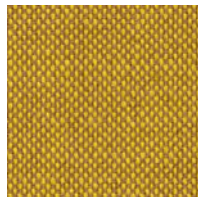


RE-38OV ☆ 🐾
コットン53%
ポリエステル47%

- 👉 ウォッシュابل
- ☆ クリーニング不可
- 👉 ドライクリーニング可
- 👉 撥水加工



RE-27L ☆ 🐾
コットン53%
ポリエステル47%



RE-16Y ☆ 🐾
コットン53%
ポリエステル47%



アランI 🐾 👉
ポリエステル100%



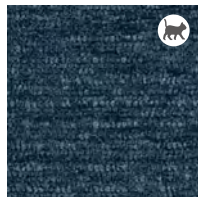
アランDBR 🐾 👉
ポリエステル100%



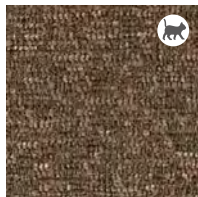
アランNV 🐾 👉
ポリエステル100%



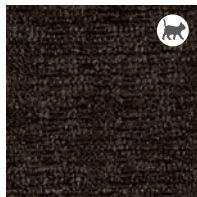
ペルシアLGR 🐾 👉
ポリエステル100%



ペルシアBU 🐾 👉
ポリエステル100%



ペルシアBR 🐾 👉
ポリエステル100%



ペルシアDBR 🐾 👉
ポリエステル100%

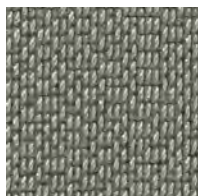
ペルシアは
“ひっかきに強い”生地です 🐾

ペットの爪、アクセサリーなどが引っ掛かりにくい椅子張り地です

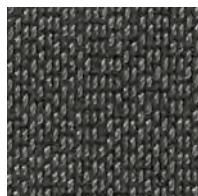
- 画像は、ブラウザの環境や印刷によって実際の商品と多少色が異なる場合があります（※取扱い店にて現物をご確認ください）
- アイテムによっては布（A～Dランク）対応のみの製品があります
- 本革（L～Nランク）の場合は縫い合わせの継ぎ目が入る場合があります

FABRIC COLLECTION

D



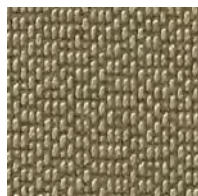
SK-GR
ポリエステル64%
レーヨン36%







SK-VO
ポリエステル64%
レーヨン36%



SK-I
ポリエステル64%
レーヨン36%



SK-GD
ポリエステル64%
レーヨン36%

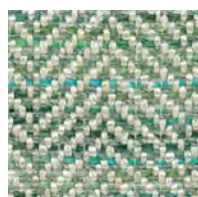
-  ウォッシュابل
-  クリーニング不可
-  ドライクリーニング可
-  撥水加工



ヴァロン19
ポリエステル91%
レーヨン9%



ヴァロン05
ポリエステル91%
レーヨン9%



ヴァロン02
ポリエステル91%
レーヨン9%

撥水加工オプション

椅子張り布の防汚に、パールトーン・ハイグレード加工

張布を外してクリーニングが出来ない張り込み仕様の椅子でも安心。高級呉服の撥水・防汚で信頼をいただいております<パールトーン加工>。その効果をさらに高めたハイグレード加工を椅子張布に採用しました。お選びいただいた張り地にオプション加工として施すことができます。従来の撥水加工の弱点であった耐久性や熱い液体にも強く、生地風の風合いや通気性は損ないません。受注後に生地への撥水加工、縫製となりますのでお届けまで6週間の納期をいただきます。

- ※ビニールレザー、本革には加工できません。
- ※界面活性剤の入った消臭剤・洗剤は撥水効果を弱めますので使用しないでください。

- 価格：お選びいただいた布ランクの
2ランクアップ
- 納期：受注後、約**6週間**



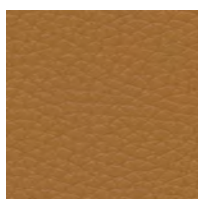
- 画像は、ブラウザの環境や印刷によって実際の商品と多少色が異なる場合があります（※取扱い店にて現物をご確認ください）
- アイテムによっては布（A～Dランク）対応のみの製品があります
- 本革（L～Nランク）の場合は縫い合わせの継ぎ目が入る場合があります

geppö

REAL LEATHER COLLECTION

L

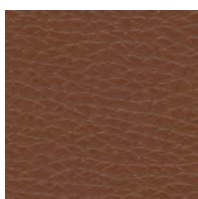
REAL
LEATHER



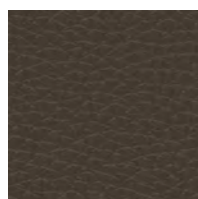
本革エン11Y ☆



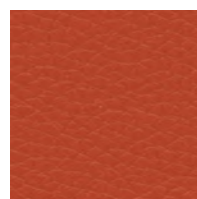
本革エン12CBR ☆



本革エン13RBR ☆



本革エン15DBR ☆



本革エン25 OR ☆



ウォッシュابل



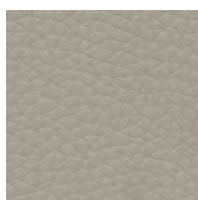
クリーニング不可



ドライクリーニング可



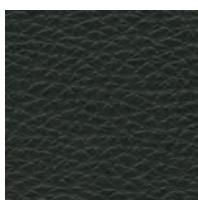
撥水加工



本革エン42LGR ☆



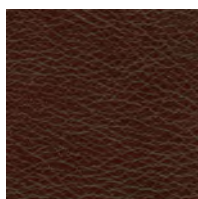
本革エン43GR ☆



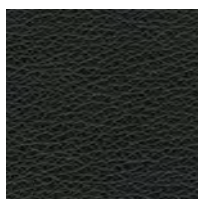
本革エン45BK ☆

M

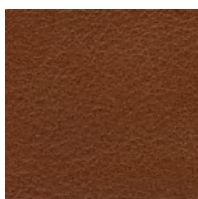
REAL
LEATHER



本革セミアニリン
RBR ☆



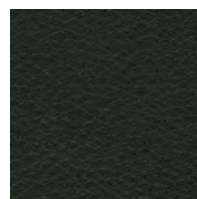
本革セミアニリン
BK ☆



本革フーガ
CBR ☆

N

REAL
LEATHER



本革リンBK ☆

天然皮革がもつ「ナチュラルマーク」について

ナチュラルマークとは、革になる前、牛の皮膚であった頃にできた傷や肌への影響は素材である「革」になってからも消えることはありません。それは本革であることの証であり、総称してナチュラルマークと呼びます。ナチュラルマークを排除するのではなく、革本来の表情や風合いをできるだけ残し、経年変化も含めてお楽しみいただきたいと考えています。そのため、強度に問題のない傷や風合いに影響のない部位などは適材・適所を見極め使用しています。資源の有効活用や環境への配慮としての取り組みにもつながっていきます。

主なナチュラルマーク 

製品「表面」に入る場合があります



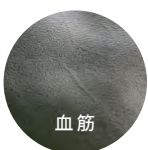
生きジワ



キレキズ



ビンホール



血筋

製品「裏面」に入る場合があります



スレ



ガリ

- 画像は、ブラウザの環境や印刷によって実際の商品と多少色が異なる場合があります（※取扱い店にて現物をご確認ください）
- アイテムによっては布（A～Dランク）対応のみの製品があります
- 本革（L～Nランク）の場合は縫い合わせの継ぎ目が入る場合があります

geppö